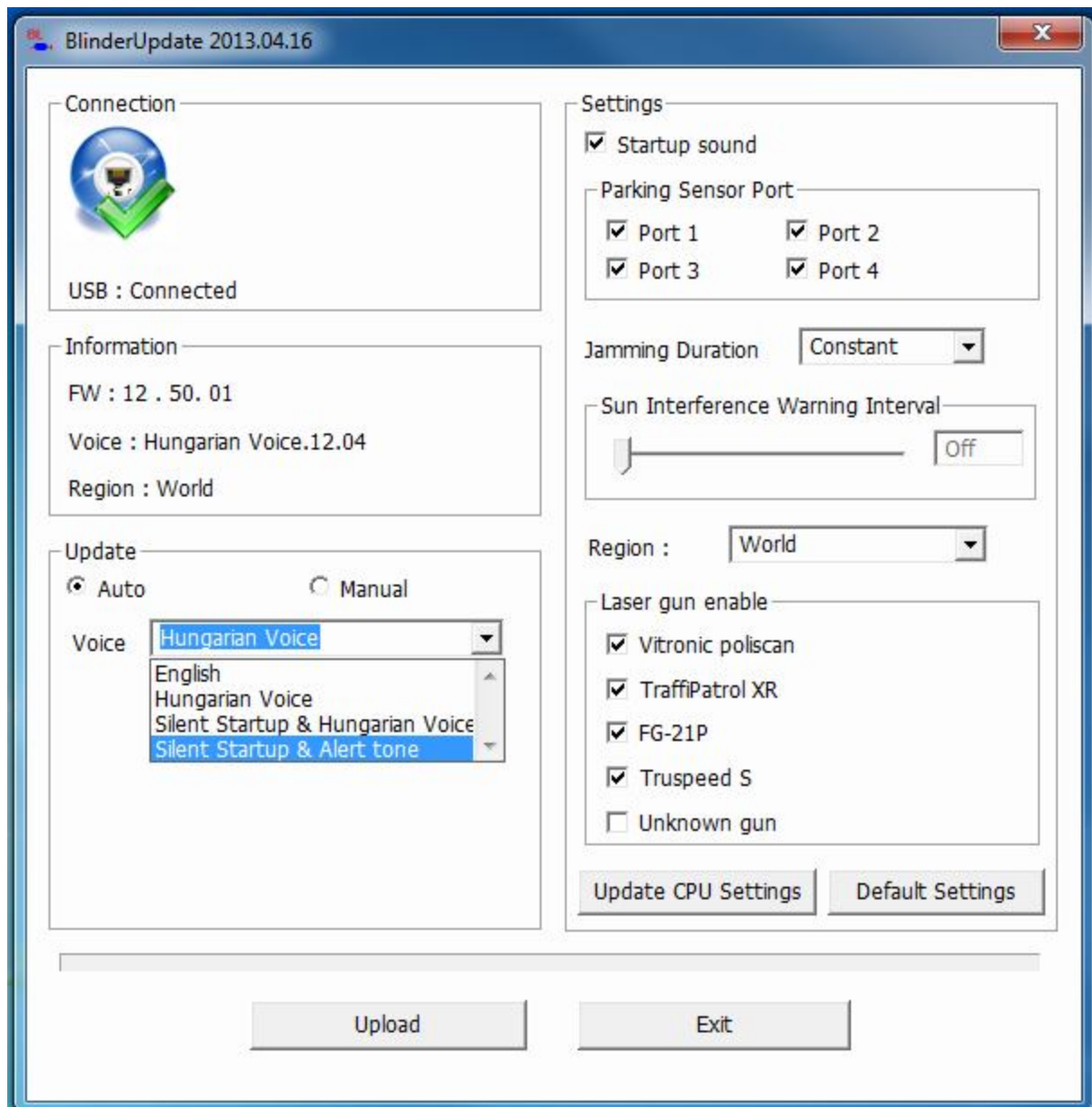


## Blinder Live Update Program Kezelési Útmutató

1. Töltse le a **Live Update programot** a következő helyről:  
<http://www.powertuning.hu/letoltes/blinder-hp-905-liveupdate-program>
2. Tömörítse ki a fájlt, majd indítsa el a **LiveUpdateTool.exe** fájlt
3. A telepítés után futtassa a **BlinderLiveUpdater** programot
4. Csatlakoztassa a számítógéphez a Blinder HP-905 lézert blokkoló központi egységét



5. **Az Information** ablakban a következő adatok láthatók:
  - I. FW Version: 12.50.01 (Szoftver verzió)
  - II. Voice Version: Hungarian Voice.12.04 (Hang verzió)
  - III. Region: World (Területi verzió)
  
6. **Az Update** ablakban a következő lehetőségek választhatók:
  - I. **Auto**: lehetősége van a hang kiválasztására, utána automatikusan letöltésre és frissítésre kerül a legfrissebb szoftver is.
    - a.: English: Minden hangjelzés angol nyelvű.
    - b.: Hungarian Voice: Minden hangjelzés magyarul hallható.
    - c.: Silent Startup & Hungarian Voice: Néma indítás után magyar nyelvű figyelmeztetések, a lézeres mérőeszköz megnevezésével.
    - d.: Silent Startup & Alert tone: Néma indítás után magyar nyelvű figyelmeztetések, a lézeres mérőeszköz megnevezése nélkül.
  - II. **Manual** opciót választva kiválasztható a számítógépre előzőleg lementett hangfájl valamint szoftver.
  
7. A **Live Update** programmal a következő további beállításokra van lehetősége:
  - I. Üdvözlő hang (**Startup sound**) ki- és bekapcsolása
  - II. Parkolósegédként működő szenzorok kiválasztása (**Parking Sensor Port**)
  - III. Blokkolási idő beállításánál (**Jamming Duration**) választható a folyamatos blokkolás (**Constant**), illetve beállítható **5 - 10 másodperces** blokkolási idő
  - IV. A napfény interferencia jelzésének gyakoriságánál (**Sun Interference Warning Interval**) választható a kikapcsolt állapot (**O**), valamint beállítható **10 – 60 másodperc közötti** riasztási gyakoriság. A beállítás változtatása nincs hatással a készülék nappal szembeni érzékenységére, mindössze a riasztás gyakoriságát módosítja
  
8. A **Region** beállításban tudja kiválasztani, hogy melyik területen használja a készüléket. Magyarországi használat esetén mindenképpen válassza a Hungary opciót.
  
9. A **Laser gun enable** menüpontban van lehetősége letiltani azokat a lézeres mérőeszközöket, amelyek nem szükségesek az Ön számára.
  
10. **Update CPU Settings** gombra kattintva frissítés nélkül, azonnal felülírható a központi egység aktuális beállítása (jobb oldali beállítások, 7-9-es opciók).
  
11. **Default Settings** gombra kattintva visszaállítható a gyári állapot
  
12. **Upload** gombra kattintva a beállítások elmenthetők (ekkor kerül felfrissítésre a hangfájl és a szoftver is az előzőleg kiválasztottaknak megfelelően
  
13. **Exit** gombra kattintva lehet bezárni a frissítő programot